

桜ヶ丘会館一時緊急避難先のご案内

秋冷の候、皆様におかれましてはますます御健勝のこととお慶び申し上げます。
日頃から町内会活動へのご理解とご協力をいただき、誠にありがとうございます。

「桜ヶ丘会館一時緊急避難先」について

草津市の指示による大雨等による“避難情報の発令”の場合、従来桜ヶ丘の一時緊急避難先は「玉川まちづくりセンター」（玉川郵便局 横）でしたが、遠距離移動による二次災害リスク等回避のため、桜ヶ丘町内の「桜ヶ丘会館」へ設置できないか、草津市役所 危機管理課、玉川まちづくりセンター、町内会役員にて協議し進めてまいりました。

会館内の不要物撤去及び整理整頓、避難時の必要備品を常備いたし、2022年9月より草津市役所危機管理課より認可され、**桜ヶ丘町内会会員の一時緊急避難先は『桜ヶ丘会館』**となりました。

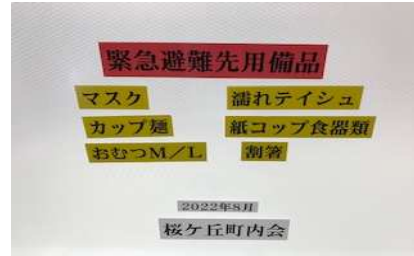
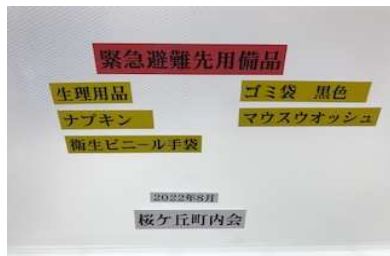
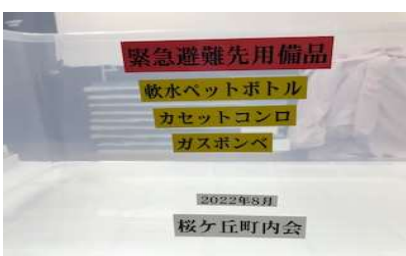
尚、報告が遅れましたことをお詫び申し上げます。

※ 広域避難場所は従来どおり玉川中学校です。

草津市役所 搬入備品 (9月20日 台風14号接近時)



桜ヶ丘会館設営及び準備



2022年度 玉川学区学習懇談会の案内

時 間：令和4年11月26日(土曜) 19:00~20:30

場 所：桜ヶ丘会館

テーマ：「認知症 高齢者について」

講師 宮川 正治 院長(南草津けやきクリニック 認知症サポート医)

お申し込み先・お問い合わせ先 070-2215-9892 (役員専用携帯)

締切日 11月7日(月) (申込人数の多かった場合は別途調整させていただきます)