

子ども会リサイクル資源回収 分別表

対象品目：新聞 雑誌・牛乳パック ダンボール 古着 アルミ缶

= 新聞 =



新聞、引取単価
が高いです！

- ・新聞の中にダイレクトメール等はさまないで下さい。


= 雑紙 =



= 古着 =

「古着、かばん、くつ」の回収は、
6月から当面休止になりました。

- ・衣類 綿入りジーンズ類 OK 

- ・破れていない、壊れていない 靴 

- ・破れていない、壊れていない 鞆 (但し、カスター付きは回収不可) 

⇒ 衣類、靴、鞆は輸出されま



※カスターとは、カバンなどの下に取り付ける、変化する小さな車輪。

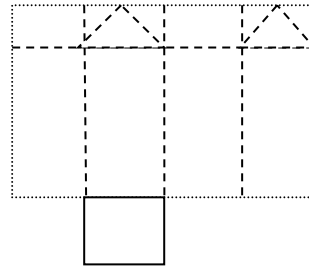
- ・毛布 (但し、布製の綿糸の縫製は回収不可) 

= 牛乳パック =

- ・ 雑誌と一緒にひもでくくって下さい。又はスーパーの袋に入れて雑誌のところに置いて下さい。



- ① 洗って
↓
- ② 開いて
↓
- ③ 乾かして



= アルミ缶 =

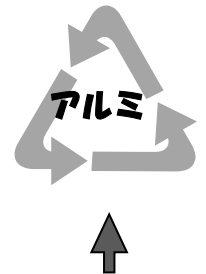


- ・ アルミ缶は、回収場所の透明ビニール袋に移し替えてください。

(アルミ缶は、つぶしていただくなくてもかまいません。)

- ・ 袋がいっぱいになった時は、袋の上部を結んでください。

- ・ スチール缶・スプレー缶などは、回収されませんのでご注意ください。



このマークが目印です。

回収時間：午前7時30分～9時

※指定の場所にお出してください。

※リサイクル業者が回収した後で出すのはNGです。