

子ども会リサイクル資源回収 分別表

対象品目：新聞 雑誌・牛乳パック ダンボール 古着 アルミ缶

= 新聞 =



新聞、引取単価
が高いです！

- ・新聞の中にダイレクトメール等はさまないで下さい。

= 雑紙 =



= 古着 =

- ・衣類 綿入りジャンパー類 OK



家の中に眠っ
ていませんで
しょうか？

- ・破れていない、壊れていない **靴**



- ・破れていない、壊れていない **鞆**

(但し、キャスター付きは回収不可)

⇒ ★衣類、靴、鞆は輸出されます。



※キャスターとは、旅行カバンなどの下に取り付ける、自在に向きの変わる小さな車輪。

- ・毛布 (但し、布団・座布団などの綿入りは回収不可)

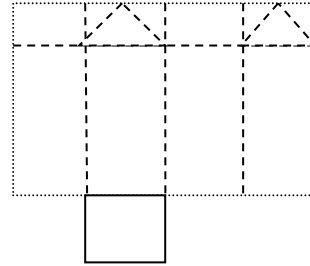


= 牛乳パック =

- ・ 雑誌と一緒にひもでくくって下さい。又はスーパーの袋に入れて雑誌のところに置いて下さい。



- ① 洗って
↓
- ② 開いて
↓
- ③ 乾かして



= アルミ缶 =

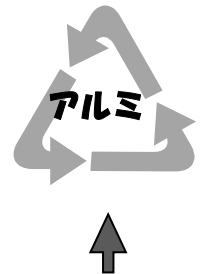


- ・ アルミ缶は、回収場所の透明ビニール袋に移し替えてください。

(アルミ缶は、つぶしていただくなくてもかまいません。)

- ・ 袋がいっぱいになった時は、袋の上部を結んでください。

- ・ スチール缶・スプレー缶などは、回収されませんのでご注意ください。



このマークが目印です。

回収時間：午前7時30分～9時

※指定の場所にお出してください。

※リサイクル業者が回収した後で出すのはNGです。

本年度の回収日は以下のとおりです。

12月1日(日)	12月22日(日)	2月2日(日)	3月1日(日)
----------	-----------	---------	---------

※2020年1月の回収はありません。